

STARA CEGIELNIA

APARTAMENTY

M35

mieszkanie

+6

piętro

F

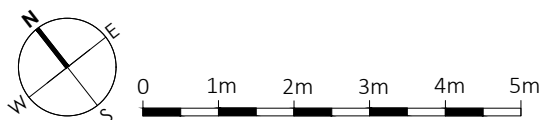
budynek

ZESTAWIENIE POWIERZCHNI:

M35/01 PRZEDPOKÓJ	5.83 m ²
M35/02 POKÓJ	13.04 m ²
M35/03 POKÓJ	8.44 m ²
M35/04 POKÓJ DZIENNY I KUCHNIA	26.40 m ²
M35/05 POKÓJ	10.41 m ²
M35/06 WC	1.92 m ²
M35/07 ŁAZIENKA	4.11 m ²

POW. UŻYTKOWA: 70.15 m²

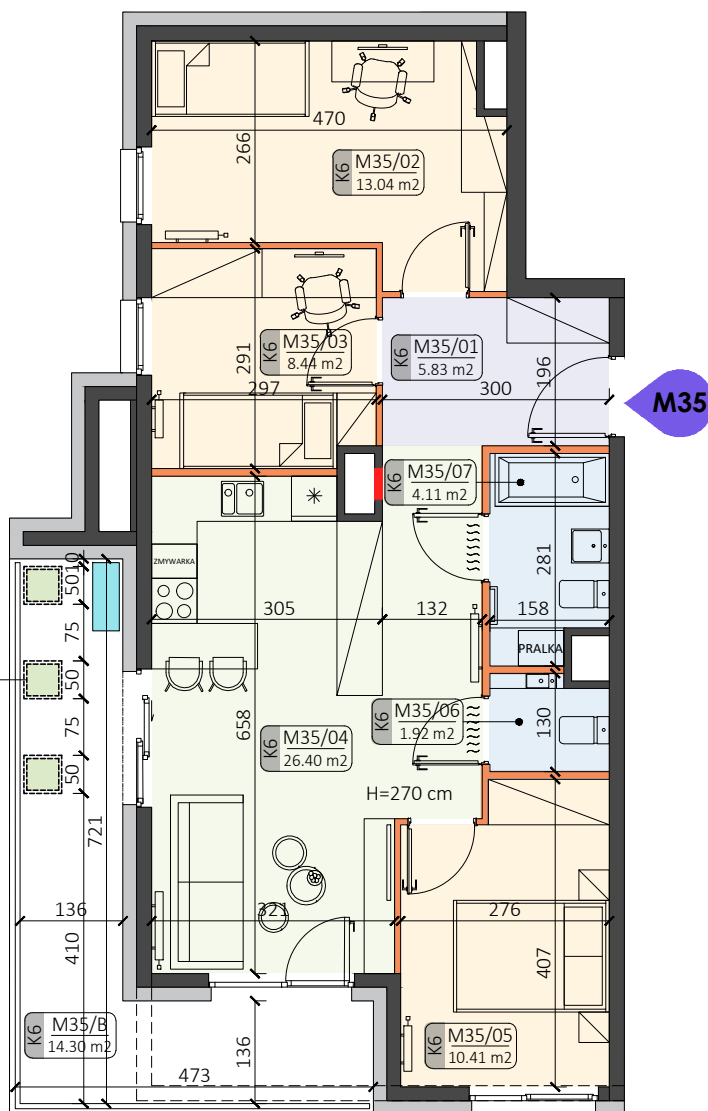
M35/B BALKON	14.30 m ²
--------------	----------------------



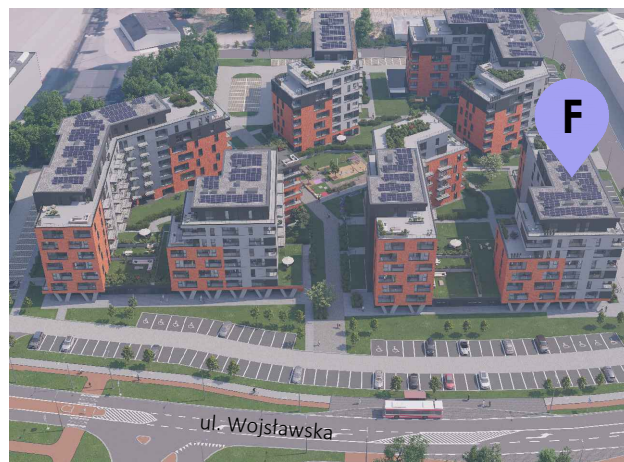
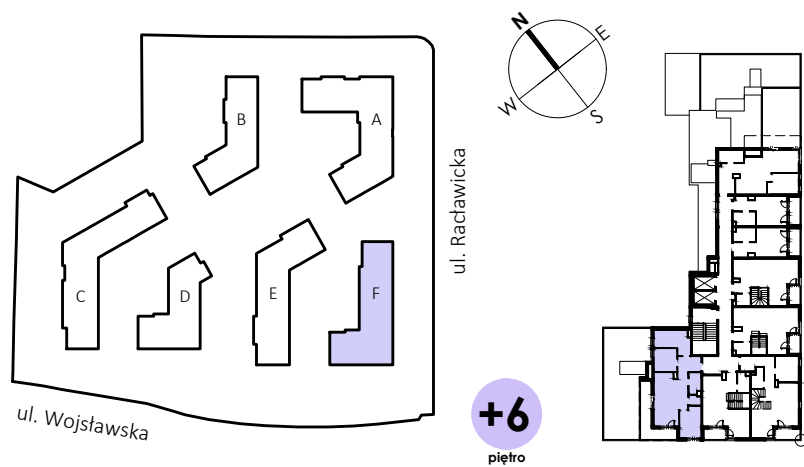
LEGENDA:

- ściany możliwe do aranżacji
 - ściany niedemontowalne
 - możliwa lokalizacja jednostki zewnętrznej klimatyzacji (jednostka jedynie na posadzce)
 - rozdzielnia elektryczna
 - belka konstrukcyjna
- H=270 cm wysokość wykończonego pomieszczenia

DOPUSZCZALNA LOKALIZACJA
DONIC O MAKSYMALNEJ WADZE
250 kg/mb
WYMIARY - 50x50x75 cm
NIE NALEŻY ZMIENIĄĆ
I GRUPOWAĆ DONIC



LOKALIZACJA:



Podane na karcie wymiary pomieszczeń są poglądowe, wskazano je zgodnie z projektem architektoniczno-budowlanym (bez uwzględnienia grubości tynków), w świetle pionowych przegród (ścian) w stanie surowym. Powierzchnia użytkowa lokalu jest określona na podstawie Rozporządzenia Ministra Transportu, Budownictwa i Gospodarki Morskiej z dnia 25 kwietnia 2012 r. w sprawie szczegółowego zakresu i formy projektu budowlanego, zgodnie z zasadami zawartymi w polskiej normie PN-ISO 9836:1997. Powierzchnia użytkowa została obliczona w stosunku do wysokości pomieszczenia w świetle - przy wysokości pomieszczenia powyżej 2,20 m - 100% powierzchni zaliczanej do pow. użytkowej, w zakresie 1,40 - 2,20 m - 50% zaliczanej do pow. użytkowej oraz poniżej 1,40 m - nie zaliczana do powierzchni użytkowej. Przedstawiona aranżacja ma charakter wyłącznie przykładowy. Elementy aranżacyjne (meble, AGD, elementy dekoracyjne, ozdoby itp.) nie wchodzi w skład oferty i wykończenia lokalu. Karta nie stanowi publicznego zapewnienia Dewelopera co do właściwości lokalu.