

# STARA CEGIELNIA

APARTAMENTY

M53

mieszkanie

+4

piętro

E

budynek

## ZESTAWIENIE POWIERZCHNI:

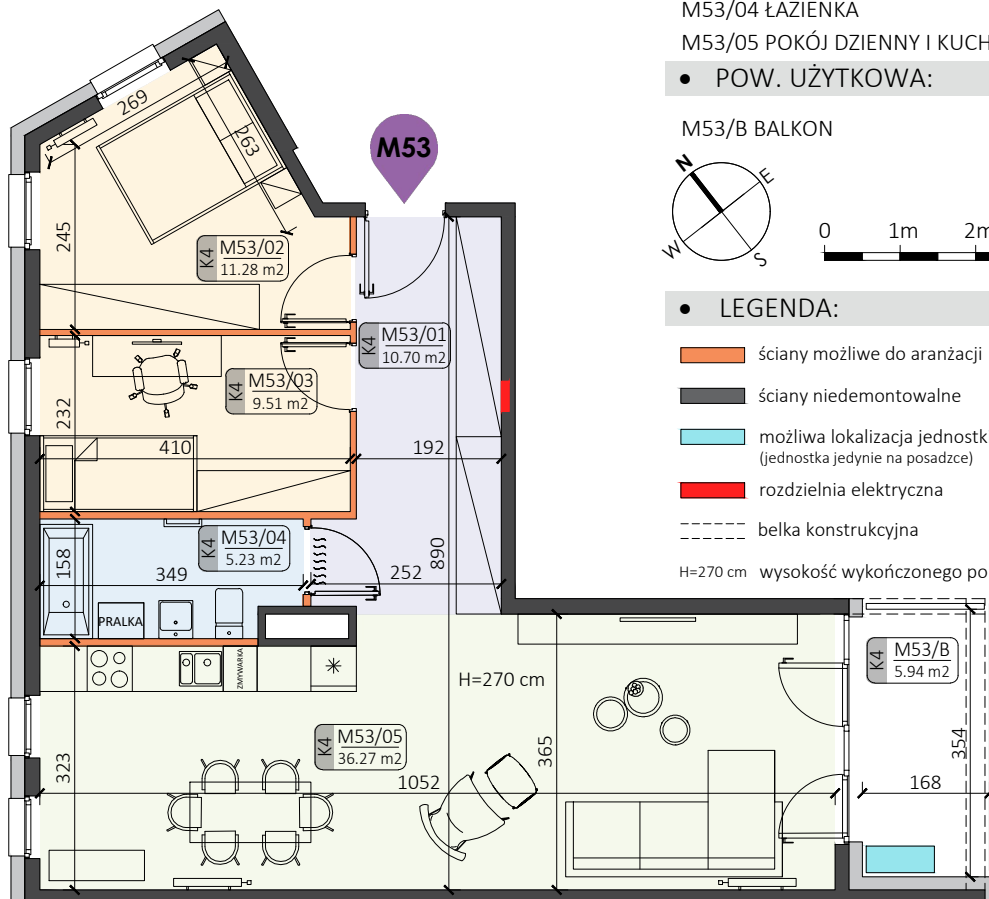
M53/01 PRZEDPOKÓJ	10.70 m <sup>2</sup>
M53/02 POKÓJ	11.28 m <sup>2</sup>
M53/03 POKÓJ	9.51 m <sup>2</sup>
M53/04 ŁAZIENKA	5.23 m <sup>2</sup>
M53/05 POKÓJ DZIENNY I KUCHNIA	36.27 m <sup>2</sup>

## POW. UŻYTKOWA:

**72.99 m<sup>2</sup>**

## M53/B BALKON

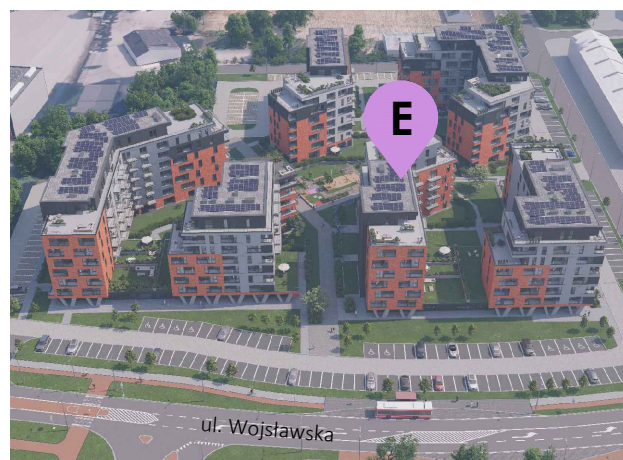
5.94 m<sup>2</sup>



## LEGENDA:

- ściany możliwe do aranżacji
  - ściany niedemontowalne
  - możliwa lokalizacja jednostki zewnętrznej klimatyzacji (jednostka jedynie na posadzce)
  - rozdzielnia elektryczna
  - belka konstrukcyjna
- H=270 cm wysokość wykończonego pomieszczenia

## LOKALIZACJA:



Podane na karcie wymiary pomieszczeń są poglądowe, wskazano je zgodnie z projektem architektoniczno-budowlanym (bez uwzględnienia grubości tynków), w świetle pionowych przegród (ścian) w stanie surowym. Powierzchnia użytkowa lokalu jest określona na podstawie Rozporządzenia Ministra Transportu, Budownictwa i Gospodarki Morskiej z dnia 25 kwietnia 2012 r. w sprawie szczegółowego zakresu i formy projektu budowlanego, zgodnie z zasadami zawartymi w polskiej normie PN-ISO 9836:1997. Powierzchnia użytkowa została obliczona w stosunku do wysokości pomieszczenia w świetle - przy wysokości pomieszczenia powyżej 2,20 m - 100 % powierzchni zaliczanej do pow. użytkowej, w zakresie 1,40 - 2,20 m - 50 % zaliczanej do pow. użytkowej oraz poniżej 1,40 m - nie zaliczana do powierzchni użytkowej. Przedstawiona aranżacja ma charakter wyłącznie przykładowy. Elementy aranżacyjne (meble, AGD, elementy dekoracyjne, ozdoby itp.) nie wchodzi w skład oferty i wykończenia lokalu. Karta nie stanowi publicznego zapewnienia Dewelopera co do właściwości lokalu.